



b.Safe

---

Il Risk Management al servizio delle Risorse Umane



# LE SFIDE

## FALLIMENTI

Secondo Cerved: “andranno in fumo 641 miliardi di euro in un biennio e potrebbero fallire il 10,4% delle imprese italiane”

McKinsey & Co. Prevede uno “scenario di recessione globale dai danni incalcolabili”

Nel proprio report JpMorgan sentenza che “dai 16 ai 47 giorni può svanire la liquidità in tutti i settori dell’economia”



## NON ESISTE UN PIANO PER LA GESTIONE DELLA CRISI

## FOCUS ERRATO

Gli studi si concentrano sui tecnicismi del settore e non sul capitale intangibile (Risorse Umane, Processi e Visione Strategica) che impatta per oltre l'80% sull'andamento dell'attività.

(Fonte: Ocean Tomo)

## NON HANNO UN MODELLO DI BUSINESS

## CLIMA EMOTIVO

Le aziende, spesso non considerano le persone, il principale Asset che li espone a rischi ed opportunità: nel paese "trainante" dell'UE, ovvero la Germania, si stima una perdita per le imprese tra i 76 ed i 99 miliardi di euro, per non essere riusciti a legare emotivamente i collaboratori.

(Fonte: Gallup 2016)

## NON CONOSCONO E NON VALORIZZANO LE RISORSE UMANE CON CUI LAVORANO



**CAPITALE TANGIBILE 20%**



**CAPITALE INTANGIBILE 80%**

L'imprenditore ha un'innata predisposizione a prevedere i rischi d'impresa, basata su esperienza e percezione soggettiva.

Il nostro metodo lo affianca nella gestione dei rischi attraverso misurazioni oggettive.

SEI CERTO DI CONOSCERE I RISCHI E SOPRATTUTTO DELLE OPPORTUNITA' CHE CORRE REALMENTE LA TUA ATTIVITA'? O STAI OSSERVANDO SOLO LA SUPERFICIE?

# R.O.I.

# +30%

Per aziende con  
approccio

Enterprise Risk  
Management

In un'indagine sulle imprese italiane, il presidente del Cineas, Adolfo Bertani, spiega:

- Il 25,3% delle imprese del campione ha un sistema integrato dei rischi
- 47,2% ha un approccio non definito.
- 27,5% non ne dispone affatto.

"In termini di performance economiche la ricerca ha evidenziato un differenziale di ROI che supera il 30% a favore delle imprese virtuose dal punto di vista della gestione del rischio".

# Prevenzione, diagnosi e cura dei rischi d'impresa in 6 passi.



## 1. Visita

Scomponiamo l'azienda in elementi di rischio ed eseguiamo **test della personalità** a tutte le risorse umane



## 2. Analisi

Studio accurato dei rischi e delle opportunità d'impresa, declinati in 4 aree: **strategica, finanziaria, operativa e normativa**



## 3. Referto

Elaborazione di una **reportistica dettagliata** (UNI:ISO 31000), in cui si evidenziano le principali **aree d'intervento**.



## 4. Terapia

Elaborazione di **soluzioni** costituite da pratiche con assegnazione di budget, scadenze e responsabile di progetto.



## 5. Convalescenza

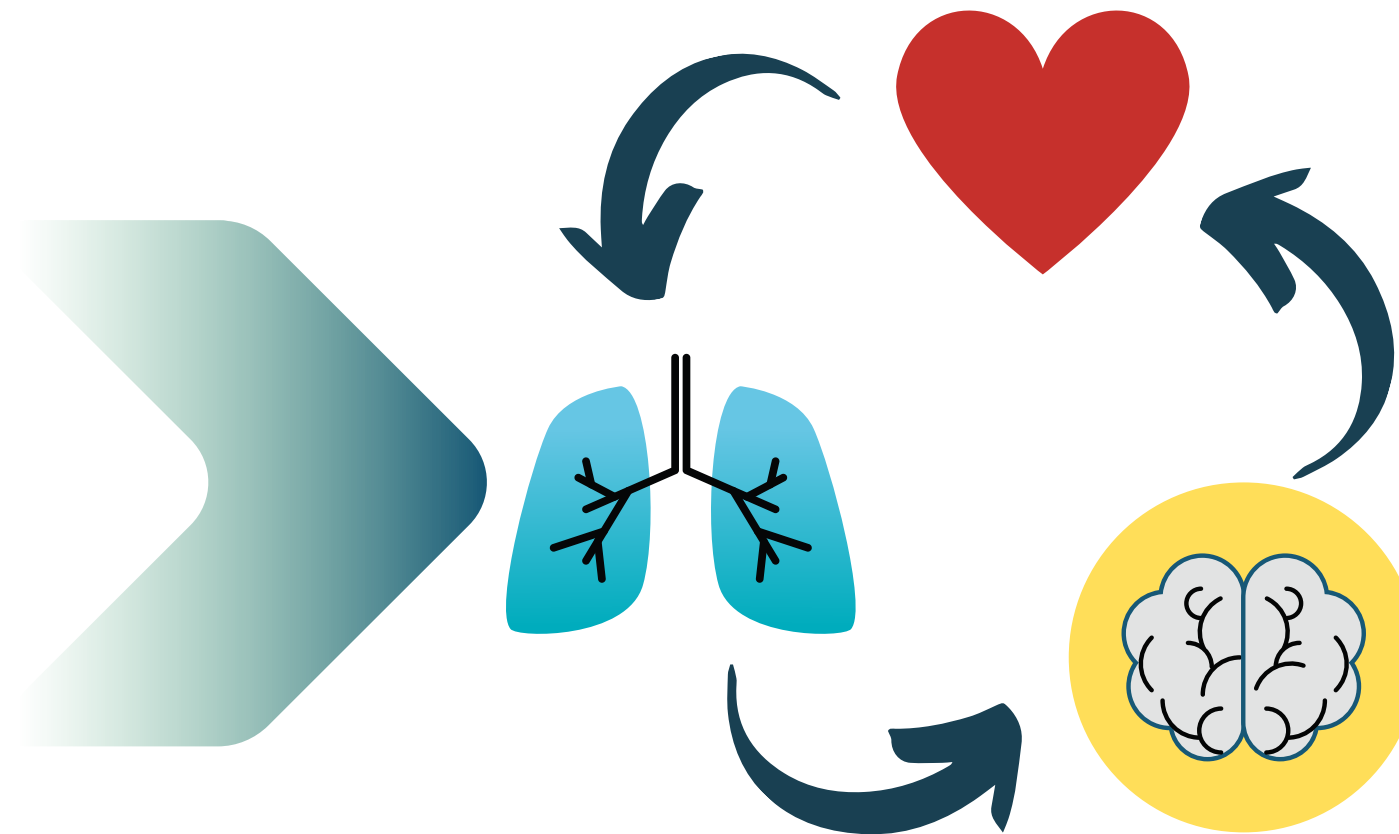
La fase in cui l'impresa si adegua ai cambiamenti ed attiva **processi di monitoraggio**.



## 6. Benessere

Gli interventi avranno effetti misurabili nelle due principali aree strutturali dell'impresa: **il clima emotivo** ed i **parametri economico/finanziari**.

# Risk ou Remedy®



Il nostro metodo di prevenzione cura e diagnosi, basato su un approccio Enterprise Risk Management, cura le tre principali aree di un business:

- Benessere Organizzativo
- Controllo di Gestione
- Modello di Business

Nella nostra dimensione equivalgono ai tre organi fondamentali per la salute di un'impresa:

- Cuore
- Polmoni
- Cervello

# AREE D'INTERVENTO

## RISORSE UMANE

### BENESSERE ORGANIZZATIVO



Ottimizzazione team :

- Analisi di clima emotivo
- Test Psicometrici individuali
- Test psicometrici di team



## STRATEGIA

### BUSINESS MODEL

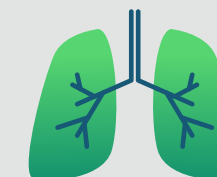


Target  
Offerta  
Marketing & Vendite  
Relazioni & Clienti  
Formula di profitto  
Risorse Interne  
Struttura  
Costi a regime  
Risorse Esterne



## SOLDI

### CONTROLLO DI GESTIONE



Budget  
Cash Flow  
Errori coperture assicurative  
Insolvenza clienti  
Protezione del patrimonio  
Cliente Strategico  
Fornitore Strategico  
Indici normativi dlgs. 14/19



# La consapevolezza è fondamentale



Valutazione d'impatto  
su asset economici,  
patrimoniali e  
finanziari

Quanto impattano le opinioni,  
gli uomini, i processi operativi e  
tutto ciò che tradizionalmente è  
considerato non ponderabile, sul  
bilancio?

Quali e quanti rischi sta davvero  
correndo la tua impresa?

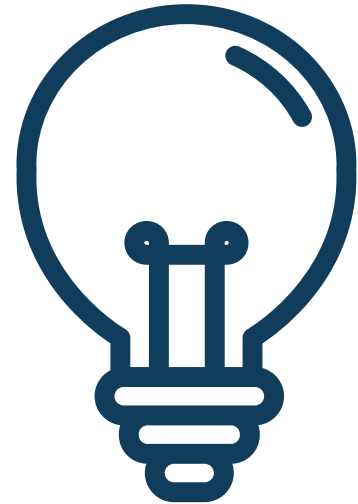
**RiskYou Remedy** quantifica le  
variabili qualitative e suggerisce  
le azioni per la riduzione  
concreta dei rischi d'impresa.

COL NOSTRO METODO **RISKYOU  
REMEDY** TRADUCIAMO IL  
CAPITALE INTANGIBILE  
DELL'AZIENDA IN IMPATTI  
NUMERICI.



# I VANTAGGI DI RISKYOU REMEDY

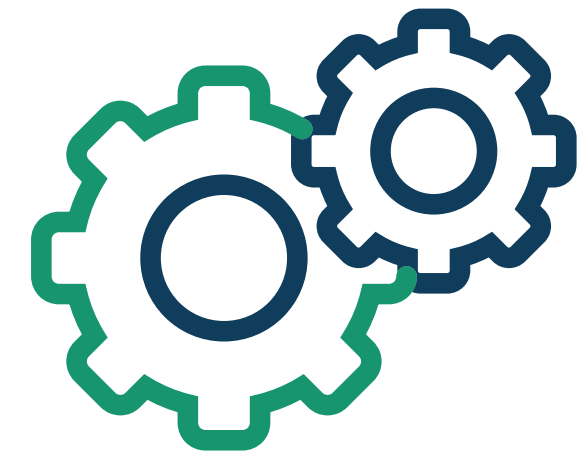
Meno rischi e più opportunità



Visione chiara del business



Controllo strategico



Maggior redditività



Efficienza e produttività



Miglior clima emotivo

# Il nostro eBook

Abbiamo racchiuso qui, i dettagli del nostro metodo **RiskYou Remedy**.

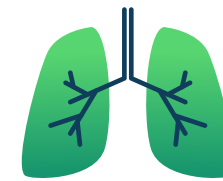
Scaricabile GRATUITAMENTE QUI:





*"Mettersi insieme è un inizio,  
rimanere insieme è un progresso,  
lavorare insieme è un successo."*

Henry Ford



*"Il denaro che si possiede è  
strumento di libertà; quello che si  
insegue è strumento di schiavitù."*

Jean-Jacques Rousseau



*"Nel prepararsi per una battaglia ho  
sempre scoperto che i progetti sono inutili,  
ma la pianificazione è indispensabile."*

Dwight Eisenhower



**SIAMO GIA' RICCHI  
DOBBIAMO SOLO  
SCOPRIRLO...**

# CONTATTI



**Giovanni Cigliano**  
*CEO e Founder*



+39 345 26 79 153



giovanni@bsafeconsulting.it



**bSafe Consulting**



info@bsafeconsulting.it

**Risk  ou Remedy<sup>®</sup>**

---